

AUSWERTUNG DER DEUTSCHEN MEISTERSCHAFT VOM 30.8. BIS 09. SEPTEMBER 2012 IN HOCHBRÜCK

Die Auswertung bezieht sich ausschließlich auf das Abschneiden der BSSB-Gewehrschützen in den ausgewählten Disziplinen. Damit sind alle olympischen Wettbewerbe und die darauf aufbauenden Nachwuchsdisziplinen (einschließlich LG-Dreistellungskampf) gemeint.

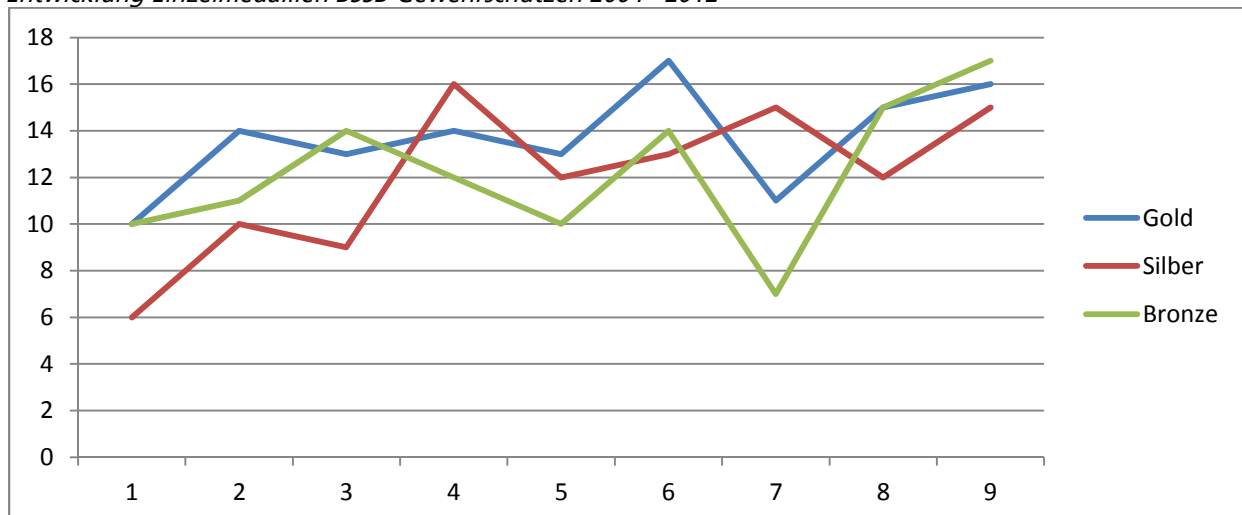
Gesamteinschätzung

In den 33 ausgewählten Gewehrdisziplinen errangen BSSB-Schützen 16 Gold-, 15 Silber- und 17 Bronzemedailles. Bei der Punktewertung Platz 1 bis 8 hatten BSSB-Gewehrschützen in diesen Disziplinen einen Gesamtanteil von 44,9 %.

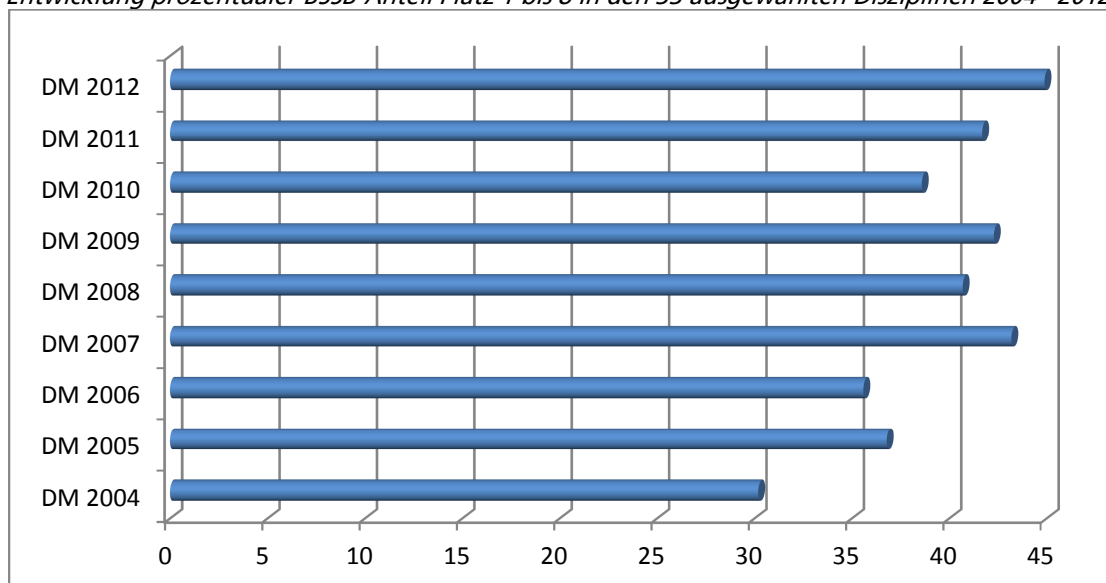
Vereinsmannschaften des BSSB konnten in den 18 Entscheidungen 10 Gold-, 2 Silber- und 11 Bronzemedailles erkämpfen.

Mit dieser Bilanz, die bei der Gesamtbetrachtung eine bisher einmalige Ausgeglichenheit erkennen ließ – es gab heuer keine leistungsschwache Altersklasse – geht diese Deutsche Meisterschaft als eine der Erfolgreichsten der letzten zwei Jahrzehnte in die Geschichte ein!

Entwicklung Einzelmedaillen BSSB-Gewehrschützen 2004 - 2012



Entwicklung prozentualer BSSB-Anteil Platz 1 bis 8 in den 33 ausgewählten Disziplinen 2004 - 2012



Deutsche Meister des BSSB, welche die sportlich wertvollsten Leistungen erbrachten:

Luftgewehr

| | | |
|---------------------|---------------------------|--------------------------------|
| Sonja Pfeilschifter | 398 R. Damen | HSG München |
| | Finale 104,1/Gesamt 502,1 | |
| Tina Grünwedel | 395 R. Jun. B weibl. | RWS Franken-Fürth-Wilhermsdorf |
| Carina Baumgartner | 196 R. Schüler w. | SV Immergrün Langenbach |
| Andreas Peter | 195 R. Schüler m. | SSV Aischgrund |

KK-Dreistellung

| | | |
|---------------------|--------------------------|-----------------------|
| Barbara Engleder | 588 R. 3x20 Damen | Donaugau Regensburg |
| | Finale 99,7/Gesamt 687,7 | |
| Selina Gschwandtner | 582 R. 3x20 Jun. B.w. | FSG 1466 Kempten |
| Florian Obermaier | 582 R. 3x20 Jun. B.m. | SV Isental Lengdorf |
| Sandro Schrüfer | 574 R. 3x20 Jug.m. | LGS Bayreuth-Kulmbach |

LG-Dreistellung

| | | |
|----------------|-------------------|----------------------------|
| Leha Grimm | 592 R. Schüler w. | SG Lengbach Schrobenhausen |
| Jasmin Ferlein | 596 R. Jugend w. | LGS Bayreuth-Kulmbach |

KK-Liegendkampf

| | | |
|----------------|---------------------------|-------------------|
| Sebastian Hahn | 597 R. Herren | SSG Dynamit Fürth |
| | Finale 103,8/Gesamt 700,8 | |

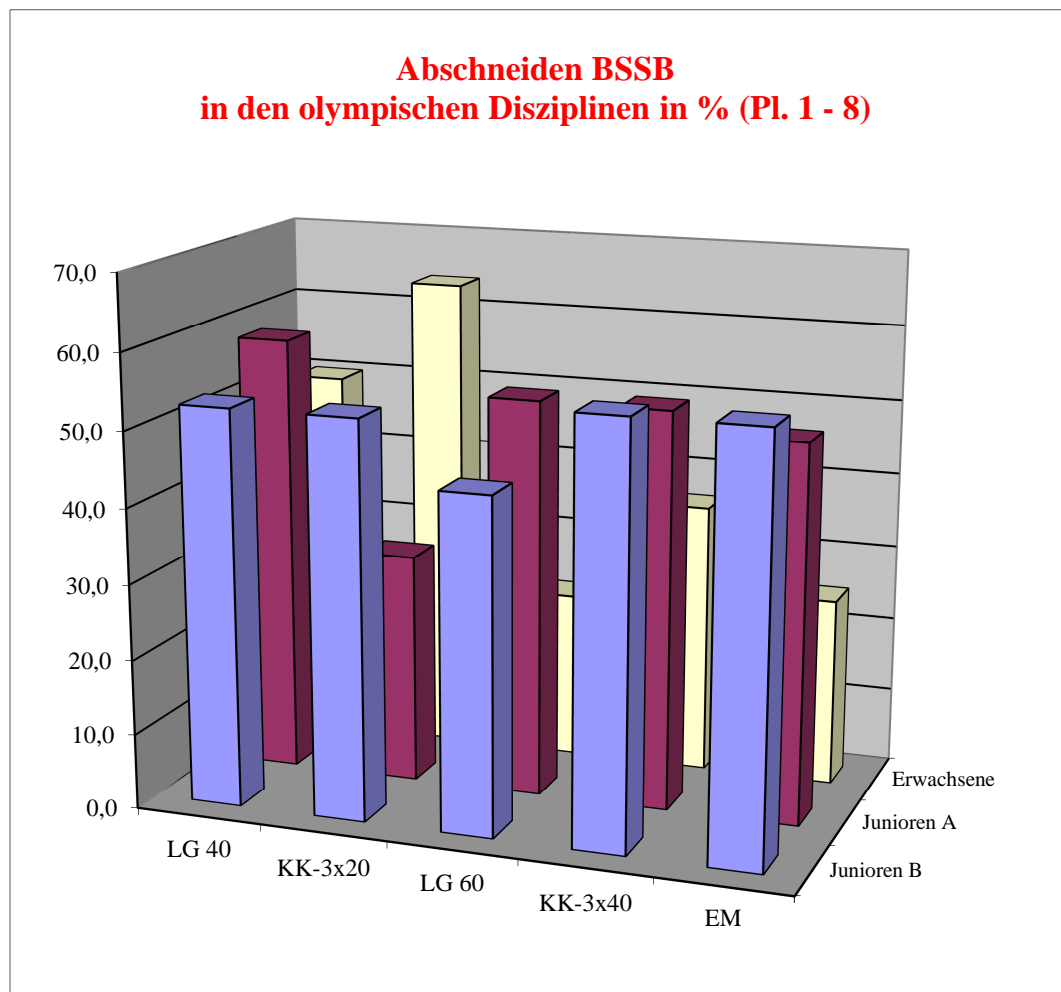
„Top und Flop“ – Übersicht des erfolgreichsten und schwächsten Abschneidens

| <u>Überragendes Abschneiden</u> | % Anteil (>45%) | | | |
|-----------------------------------|-----------------|------|--------|--------|
| | Pl. 1 - 8 | Gold | Silber | Bronze |
| Luftgewehr Schüler weiblich | 72,2 | x | x | x |
| KK 3x20 Jun. A männlich | 69,4 | x | x | x |
| KK 3x20 Damen | 63,9 | x | x | x |
| KK 3x20 Jun. B männlich | 63,9 | x | - | x |
| Luftgewehr Dreist. Schüler weibl. | 63,9 | x | - | x |
| KK Liegend Jun. B weiblich | 61,1 | - | x | x |
| Luftgewehr Schüler männl. | 58,3 | x | x | x |
| Luftgewehr Jun. A weiblich | 58,3 | - | x | x |
| Luftgewehr Dreist. Schüler männl. | 58,3 | x | x | - |
| Luftgewehr Dreist. Jugend weibl. | 57,2 | x | - | - |
| KK 3x40 Jun. B männlich | 55,6 | - | x | x |
| KK Liegend Jun. B männlich | 55,6 | x | x | - |
| Luftgewehr Damen | 52,8 | x | - | - |
| Luftgewehr Jun. A männlich | 52,8 | - | x | - |
| Luftgewehr Jun. B weiblich | 52,8 | x | - | - |
| KK 3x20 Jun. B weiblich | 52,8 | x | x | - |
| KK 3x40 Jun. A männlich | 52,8 | - | x | x |
| KK Liegend Jun. A männlich | 50,0 | x | - | - |

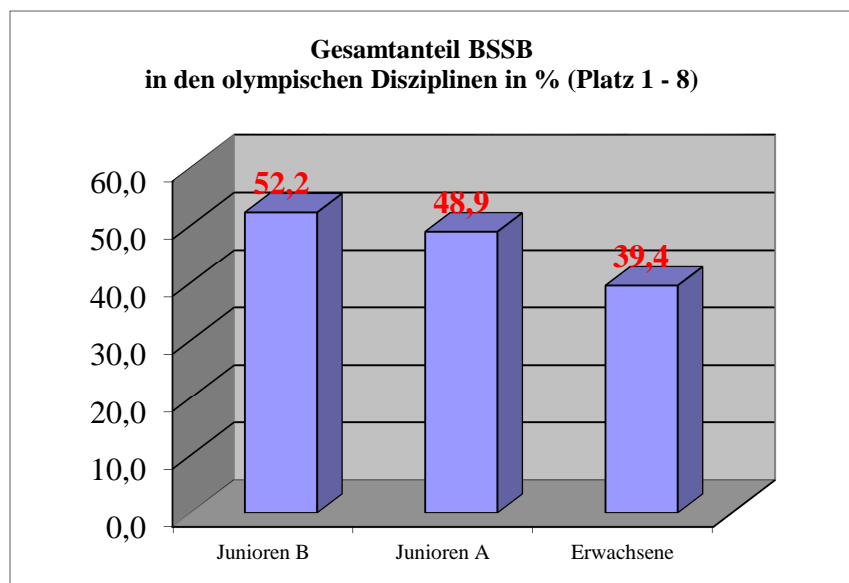
Unbefriedigendes Abschneiden

| | % Anteil (<25%) | | | |
|----------------------------|-----------------|------|--------|--------|
| | Pl. 1 - 8 | Gold | Silber | Bronze |
| KK Liegend Jugend weibl. | 5,6 | - | - | - |
| KK Liegend Jun. A weiblich | 11,1 | - | - | - |
| Luftgewehr Jugend männl. | 16,7 | - | - | - |
| Luftgewehr Herren | 22,2 | - | - | - |

Abschneiden in den olympischen- und aufbauenden Junioren-Disziplinen



Mit 3 Gold-, 2 Silber und 2 Bronzemedailles überzeugten die BSSB-Gewehrschützen in den fünf olympischen Disziplinen. Das Abschneiden unserer Schützinnen und Schützen der Juniorenklasse A & B in den aufbauenden Disziplinen kann heuer als überragend bewertet werden.



Diese Grafik unterstreicht o.g. Aussage. Die BSSB-Junioren/-innen glänzten in allen olympischen Disziplinen. Dabei fiel besonders der hohe Anteil in den vorderen Platzierungen positiv auf!

Beim Abschneiden im Erwachsenenbereich gab es Defizite bei den Herren, die besonders in der Luftgewehrdisziplin auffielen. Und trotz Meistertitel war die Ausbeute der Platzierungen 1 – 8 im KK-Liegendkampf mäßig.

| KK | Name, Vorname | Jg. | Bez. | LG | Pl. | EM | Pl. | 3x40 | 40 l. | 40 s. | 40 k. | Pl. | 3x20 | 20 l. | 20 s. | 20 k. | Pl. |
|-------|--------------------------|-----|------|-----|-----|-----|-----|------|-------|-------|-------|-----|------|-------|-------|-------|-----|
| DSB | Engleder, Barbara | 82 | OPF | 397 | 4 | 596 | 4 | | | | | | 588 | 196 | 195 | 197 | 1 |
| DSB | Jaekel, Yvonne | 89 | OPF | 396 | 8 | | | | | | | | 586 | 200 | 191 | 195 | 2 |
| DSB | Pfeilschifter, Sonja | 71 | MCH | 398 | 1 | 592 | 9 | | | | | | 583 | 198 | 192 | 193 | 3 |
| DSB | Prediger, Maren | 91 | MFR | 396 | 6 | | | | | | | | 564 | 194 | 190 | 180 | 61 |
| DSB | Rachl, Silvia | 86 | OPF | 395 | 14 | 586 | 42 | | | | | | 583 | 199 | 190 | 194 | 7 |
| DSB | Stenzenberger, Nicole | 88 | OFR | | | 593 | 8 | | | | | | 578 | 197 | 192 | 189 | 14 |
| DSB | Straub, Isabella | 91 | MCH | 393 | 33 | 591 | 15 | | | | | | 580 | 197 | 191 | 192 | 9 |
| BY/A | Haensch, Lisa | 91 | OBB | 391 | 42 | | | | | | | | 576 | 194 | 189 | 193 | 17 |
| BY/B | Pauly, Martina | 89 | OPF | 387 | 87 | | | | | | | | 574 | 198 | 192 | 184 | 26 |
| BY/LG | Hertel, Melanie | 88 | MFR | 391 | 43 | | | | | | | | | | | | |
| DSB | Welsch, Annika | 93 | OFR | 388 | 33 | 583 | 25 | | | | | | 567 | 196 | 182 | 189 | 19 |
| BY/A | Egger, Michaela | 93 | SCH | 390 | 22 | 587 | 14 | | | | | | 571 | 198 | 182 | 191 | 9 |
| BY/A | Schwendner, Theresa | 93 | MFR | 396 | 3 | 590 | 5 | | | | | | 577 | 198 | 189 | 190 | 2 |
| BY/LG | Dummer, Monika | 93 | OPF | 390 | 23 | | | | | | | | | | | | |
| BY/LG | Markart, Miriam | 92 | MFR | 394 | 4 | | | | | | | | | | | | |
| BY/LG | Walo, Michaela | 92 | MCH | 396 | 2 | | | | | | | | | | | | |
| DSB | Gschwandtner, Selina | 94 | OBB | 392 | 5 | 594 | 2 | | | | | | 582 | 197 | 192 | 193 | 1 |
| DSB | Kreutzer, Nina-Laura | 94 | OFR | 391 | 7 | 592 | 3 | | | | | | 577 | 194 | 186 | 197 | 2 |
| BY/A | Schrüfer, Selina | 94 | OFR | 389 | 13 | 590 | 4 | | | | | | 571 | 198 | 186 | 187 | 6 |
| BY/Nw | Brenner, Jessica | 95 | MFR | | | | | | | | | | 568 | 193 | 188 | 187 | 11 |
| BY/Nw | Bruckschlögl, Denise | 95 | MFR | | | 584 | 15 | | | | | | 551 | 193 | 174 | 184 | 48 |
| BY/Nw | Gebhard, Jasmin | 94 | MFR | 391 | 9 | | | | | | | | | | | | |
| BY/Nw | Kleemann, Sandra | 95 | MFR | | | 575 | 48 | | | | | | | | | | |
| BY/Nw | Schönberger, Alexandra | 94 | MCH | 384 | 31 | 588 | 5 | | | | | | 565 | 193 | 189 | 183 | 17 |
| BY/Nw | Schuster, Katharina | 95 | MFR | | | | | | | | | | 555 | 192 | 176 | 187 | 38 |
| BY/LG | Grünwedel, Tina | 94 | MFR | 395 | 1 | | | | | | | | 570 | 194 | 189 | 187 | 8 |
| BY/LG | Harrand, Kristina | 94 | OBB | 392 | 4 | | | | | | | | | | | | |
| DSB | Brodmeier, Daniel | 87 | OPF | | | 594 | 14 | 1169 | 397 | 380 | 392 | 2 | | | | | |
| DSB | Drawert, Sebastian | 91 | OPF | 595 | 4 | 591 | 43 | 1149 | 393 | 373 | 383 | 30 | 560 | 197 | 176 | 187 | 85 |
| DSB | Reichhuber, Stefan | 90 | MCH | 590 | 27 | | | | | | | | | | | | |
| DSB | Schallenberg, Nicolas | 89 | UFR | 590 | 28 | 593 | 33 | 1165 | 398 | 382 | 385 | 3 | 581 | 198 | 190 | 193 | 3 |
| DSB | Wallowsky, Jürgen | 66 | OFR | 593 | 9 | | | | | | | | | | | | |
| BY/A | Scherer, Florian | 91 | SCH | | | 588 | 65 | 1152 | 394 | 369 | 389 | 14 | | | | | |
| BY/LG | Auerhammer, Michael | 85 | OBB | 585 | 67 | | | | | | | | | | | | |
| BY/LG | Stahuber, Markus | 85 | MCH | 585 | 69 | 593 | 25 | 1140 | 384 | 382 | 374 | 48 | | | | | |
| BY/LG | Weinberger, Magnus | 83 | MFR | 589 | 37 | | | 1150 | 394 | 380 | 376 | 27 | 577 | 191 | 195 | 191 | 12 |
| DSB | Geuther, Andreas | 92 | OFR | 588 | 4 | 589 | 6 | 1159 | 392 | 383 | 384 | 3 | | | | | |
| DSB | Janker, Michael | 92 | OBB | 585 | 7 | 588 | 9 | 1156 | 396 | 375 | 385 | 4 | 576 | 194 | 188 | 194 | 2 |
| BY/A | Reiner, Alexander | 92 | SCH | 584 | 14 | 578 | 28 | 1129 | 393 | 364 | 372 | 14 | 579 | 196 | 192 | 191 | 1 |
| BY/A | Strobelt, Karsten | 93 | NDB | 590 | 2 | | | | | | | | 576 | 200 | 183 | 193 | 3 |
| BY/A | Wolf, Maximilian | 93 | MCH | 585 | 10 | 592 | 2 | 1161 | 397 | 379 | 385 | 2 | 571 | 196 | 190 | 185 | 6 |
| DSB | Düfle, Leroy | 94 | OFR | 583 | 17 | 589 | 8 | 1136 | 395 | 366 | 375 | 11 | 574 | 193 | 192 | 189 | 3 |
| DSB | Früh, Johannes | 94 | MFR | 585 | 6 | 590 | 5 | 1152 | 390 | 373 | 389 | 3 | 569 | 194 | 182 | 193 | 9 |
| BY/A | Bauernfeind, Rupert | 95 | MFR | 582 | 19 | 586 | 16 | 1150 | 395 | 375 | 380 | 6 | 572 | 194 | 186 | 192 | 5 |
| BY/Nw | Kaulich, Christoph | 94 | OPF | 582 | 22 | 593 | 1 | 1150 | 395 | 370 | 385 | 5 | 574 | 198 | 183 | 193 | 4 |
| BY/Nw | Rudingsdorfer, Ferdinand | 95 | MFR | 586 | 4 | 588 | 11 | 1133 | 386 | 373 | 374 | 13 | 563 | 196 | 181 | 186 | 18 |
| BY/Nw | Sehorz, Patrik | 94 | MFR | 581 | 26 | 584 | 21 | 1133 | 393 | 369 | 371 | 14 | 567 | 193 | 187 | 187 | 12 |
| BY/Nw | Bühlmeyer, Hanna | 96 | MFR | 392 | 4 | 588 | 7 | | | | | | 547 | 189 | 175 | 183 | 48 |
| BY/Nw | Höbl, Sabina | 97 | OPF | 388 | 19 | 579 | 19 | | | | | | 557 | 193 | 183 | 181 | 20 |
| BY/LG | Kinateder, Anna-Lena | 96 | MCH | 386 | 30 | | | | | | | | | | | | |
| BY/Nw | Beer, Lukas | 96 | MFR | 367 | 52 | | | | | | | | 545 | 193 | 164 | 188 | 38 |
| BY/Nw | Dallinger, Max | 96 | OBB | 387 | 5 | | | | | | | | 568 | 197 | 180 | 191 | 3 |
| BY/Nw | Kaul, Mathias | 97 | OFR | | | 581 | 14 | | | | | | 558 | 190 | 180 | 188 | 15 |
| BY/Nw | Schrüfer, Sandro | 96 | OFR | 380 | 24 | | | | | | | | 574 | 197 | 187 | 190 | 1 |
| KK | Name, Vorname | Jg. | Bez. | LG | Pl. | | | 3x10 | 10 l. | 10 s. | 10 k. | Pl. | | | | | |
| Sw | Bachmayer, Simona | 98 | OPF | 182 | 118 | | | | | | | | 552 | 189 | 178 | 185 | 74 |
| Sw | Grimm, Leha | 98 | OBB | 194 | 9 | | | | | | | | 592 | 200 | 196 | 196 | 1 |
| Sw | Hauerndinger, Lisa | 98 | OBB | 185 | 78 | | | | | | | | 588 | 199 | 194 | 195 | 4 |
| Sw | Koch, Linda | 98 | OFR | 189 | 38 | | | | | | | | | | | | |
| Sw | Königbauer, Carina | 98 | NDB | 186 | 66 | | | | | | | | 572 | 195 | 189 | 188 | 48 |
| Sw | Schmid, Verena | 98 | MFR | 194 | 6 | | | | | | | | 584 | 198 | 193 | 193 | 12 |
| Sw | Schmidt, Lisa | 99 | MFR | 190 | 35 | | | | | | | | 578 | 196 | 188 | 194 | 29 |
| Sw | Trägner, Vera | 98 | OPF | 179 | 151 | | | | | | | | 578 | 198 | 188 | 192 | 30 |
| Sw | Weizenbeck, Maria | 98 | OPF | 195 | 2 | | | | | | | | 583 | 196 | 197 | 190 | 17 |