

Auswertung der Deutschen Meisterschaft vom 28. August bis 06. September 2015 in Hochbrück

Die Auswertung bezieht sich ausschließlich auf das Abschneiden der BSSB-Gewehrschützen in den ausgewählten Disziplinen. Damit sind alle olympischen Wettbewerbe und die darauf aufbauenden Nachwuchsdisziplinen (einschließlich LG-Dreistellungskampf) gemeint.

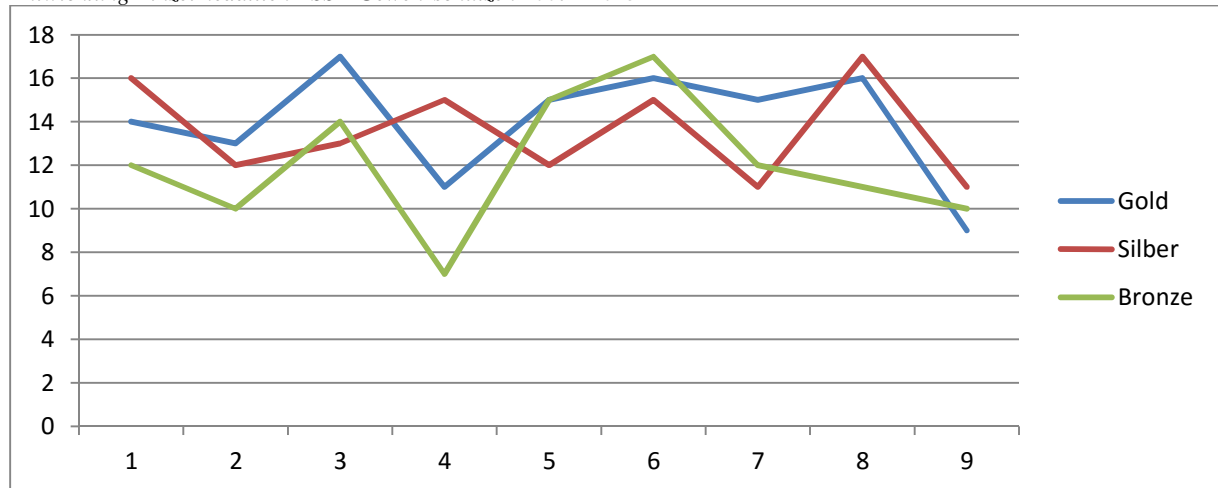
Gesamteinschätzung

In den 33 ausgewählten Gewehrdisziplinen errangen BSSB-Schützen nur 9 Gold-, 11 Silber- und 10 Bronzemedailles. Bei der Punktwertung Platz 1 bis 8 hatten BSSB-Gewehrschützen in diesen Disziplinen einen Gesamtanteil von mäßigen 35,2%.

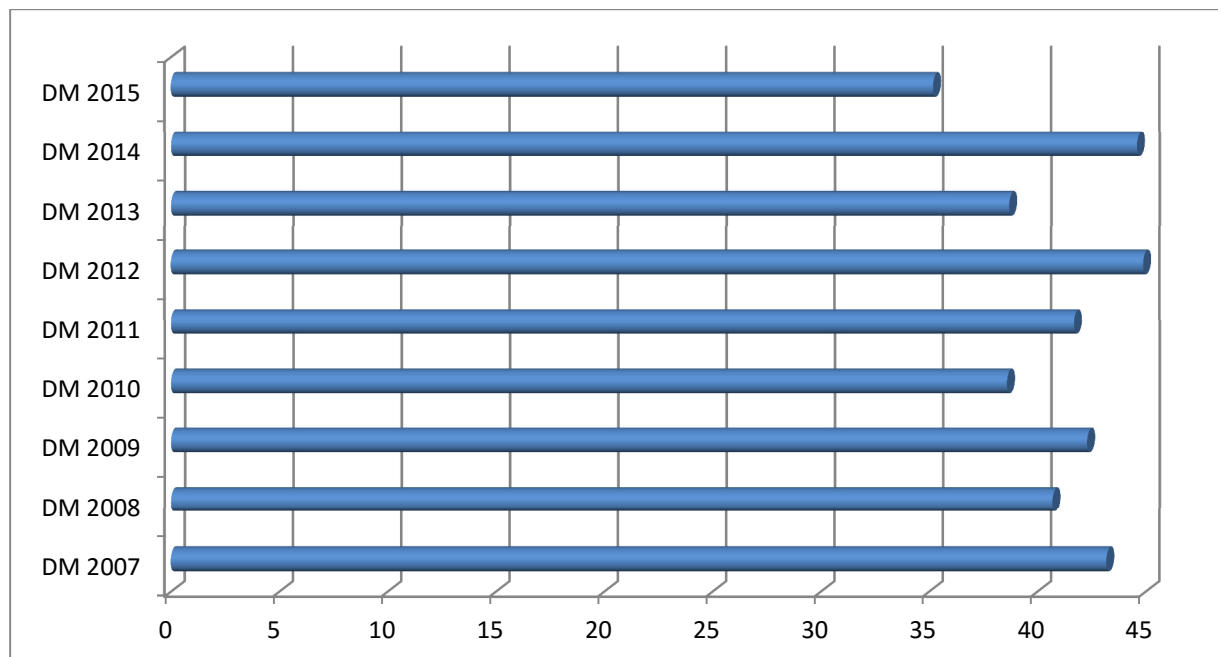
Vereinsmannschaften des BSSB konnten in den 18 Entscheidungen 7 Gold-, 8 Silber- und 6 Bronzemedailles erkämpfen.

Das Abschneiden unserer Gewehrschützen zur Deutsche Meisterschaft 2015 war das schwächste im Berichtszeitraum!

Entwicklung Einzelmedaillen BSSB-Gewehrschützen 2007 - 2015



Entwicklung prozentualer BSSB-Anteil Platz 1 bis 8 in den 33 ausgewählten Disziplinen 2007 - 2015



Deutsche Meister des BSSB, welche die sportlich wertvollsten Leistungen erbrachten:

Luftgewehr

Stefanie Reisner	396 R. Jugend weibl.	SSG Mittelbayern
Lisa-Marie Haunerding	397 R. Jun. B weibl.	Ruperti-Sportschützen Freilassing
Dominik Bergmann	592 R. Jun. B männl.	RWS-Fürth-Wilhermsdorf
Isabella Straub	398 R. Damen	HSG München
	Finale 206,1	

KK-Dreistellung

Chrisitoph Kaulich	586 R. Herren	Donaugau Regensburg
--------------------	---------------	---------------------

In den Qualifikationswettkämpfen stellte/-n folgende Schütze/-in einen neuen Deutschen Rekord im KK-Dreistellungskampf auf bzw. ein (seit Einführung der neuen Anschlagsfolge kniend-liegend-stehend):

Barbara Engleder	591 R. Damen	Donaugau Regensburg (NDR)
Daniel Brodmeier	1178 R. Herren	Donaugau Regensburg (EDR)

Die Mannschaften des Donaугaus Regensburg stellten in der Disziplin KK 3x40 Herren einen neuen Deutschen Rekord auf (Brodmeier 1178, Schallenberg 1172, Janker 1171).

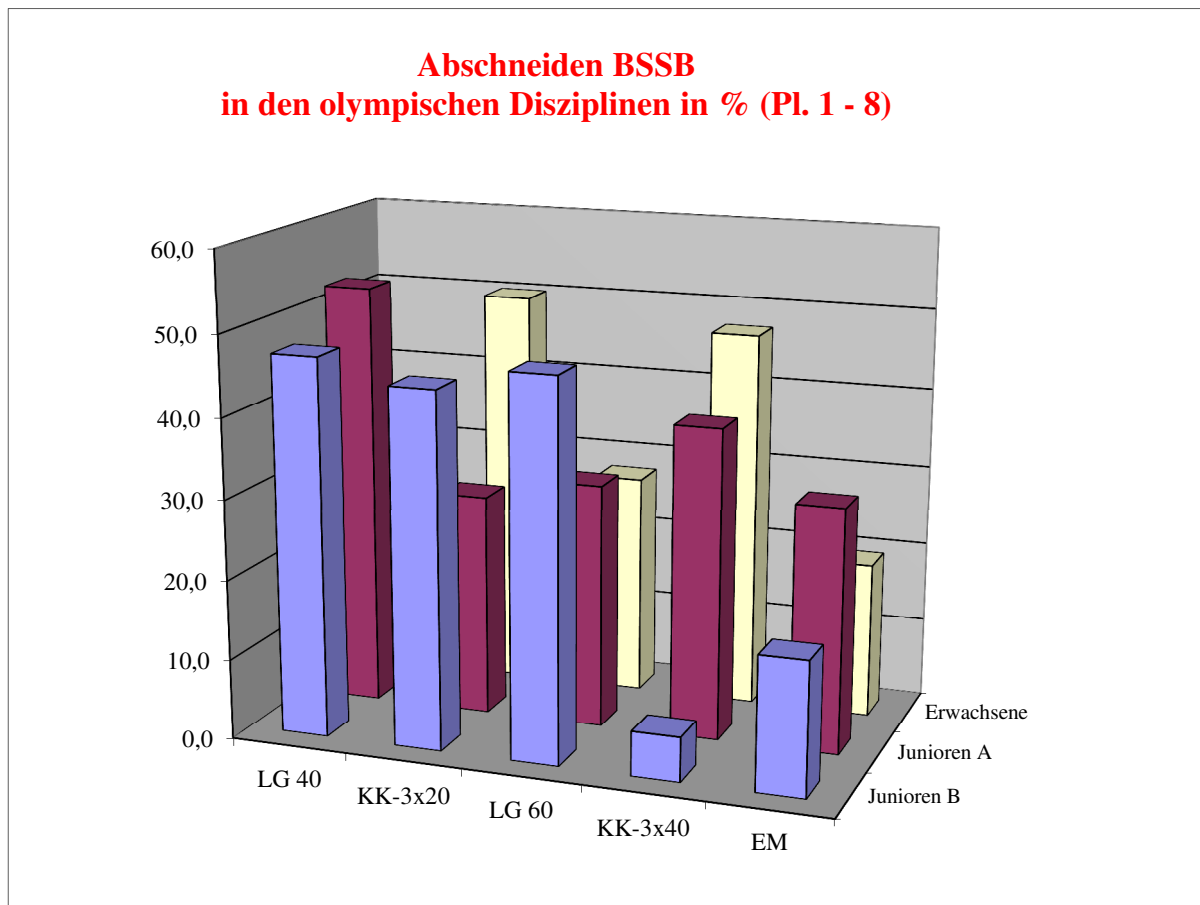
„Top und Flop“ – Übersicht des erfolgreichsten und schwächsten Abschneidens

<u>Überragendes Abschneiden</u>	% Anteil (≥45%)			
	Pl. 1 - 8	Gold	Silber	Bronze
KK 3x20 Herren	66,7	x	-	x
Luftgewehr Dreist. Jugend männl.	61,1	x	x	-
Luftgewehr Jun. A weiblich	52,8	x	x	-
KK 3x20 Jun. A männlich	52,8	x	x	-
KK 3x20 Damen	50,0	-	-	x
KK Liegend Jugend männl.	50,0	-	x	-
Luftgewehr Jun. B weiblich	47,2	x	-	x
Luftgewehr Jun. B männlich	47,2	x	-	x
KK 3x20 Jugend männlich	47,2	x	-	-
KK 3x40 Herren	47,2	-	x	-

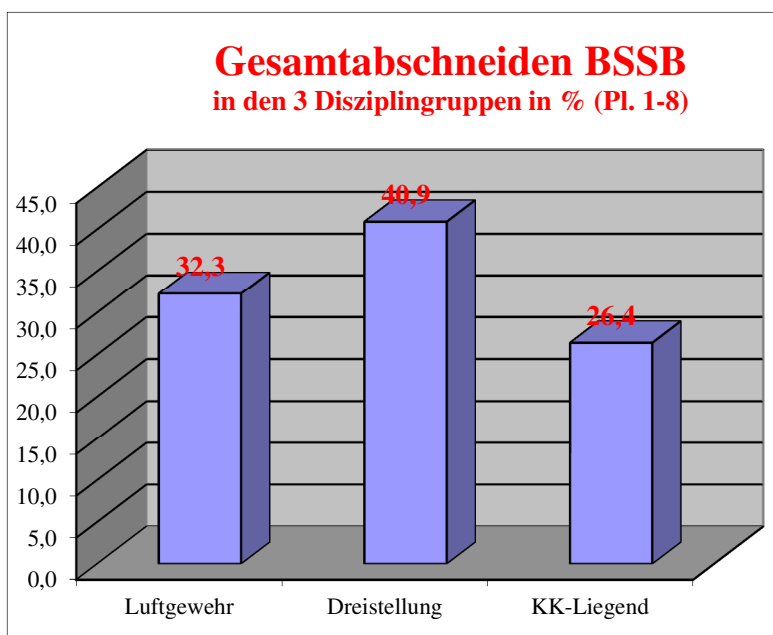
<u>Unbefriedigendes Abschneiden</u>	% Anteil (≤25%)			
	Pl. 1 - 8	Gold	Silber	Bronze
KK 3x40 Jun. B männlich	5,6	-	-	-
Luftgewehr Schüler männl.	16,7	-	-	x
KK Liegend Jun. B weiblich	16,7	-	-	x
KK 3x20 Jun. B männlich	19,4	-	-	-
KK Liegend Jun. B männlich	19,4	-	-	x
KK Liegend Herren	19,4	-	-	-
KK Liegend Jun. A weiblich	22,2	-	-	-

Die „magere Ausbeute“ lässt sich am deutlichsten mit dem Abschneiden 2014 ausdrücken. Betrug das Verhältnis Top-Flop 2014 großartige 17 zu 2, muss heuer mit 10 zu 7 ein wahrer „Absturz“ konstatiert werden.

Abschneiden in den olympischen- und aufbauenden Junioren-Disziplinen



Mit 1 Gold-, 2 Silber- und 1 Bronzemedaille blieben die BSSB-Gewehrschützen in den fünf olympischen Disziplinen deutlich unter ihren Möglichkeiten. Das Abschneiden unserer Schützinnen und Schützen der Juniorenklasse A & B in den aufbauenden Disziplinen war in den Luftgewehrdisziplinen sehr gut, in den KK-Disziplinen enttäuschten unsere Nachwuchsschützen/-innen vor allem KK-3x40 und im KK-Liegendkampf.



Die Gesamtbilanz des Abschneidens in den Disziplinblöcken unterstreicht die „bekannte“ Liegend-Schwäche unserer BSSB-Gewehrschützen.

Die Bilanz in den Luftgewehrdisziplinen fällt jedoch im Vergleich zu den vergangenen Jahren besonders negativ aus. Hier blieben unsere Gewehrschützen deutlich unter ihren Möglichkeiten.

Lediglich die Bilanz im Dreistellungskampf ist zufriedenstellend.

Abschneiden BSSB-Kaderschützen

KK	Name, Vorname	Jg.	Bez.	LG	Pl.	EM	Pl.	3x40	40 k.	40 l.	40 s.	Pl.	3x20	20 k.	20 l.	20 s.	Pl.
BY-LG	Angeli, Susanne	93	SCH	393	42												
BY-LG	Dummer, Monika	93	OPF														
DSB	Engleder, Barbara	82	OPF	395	18	593	4						591	197	198	196	5
BY-LG	Grünwedel, Tina	94	MFR														
DSB	Gschwandtner, Selina	94	MCH	396	13	588	18						588	196	199	193	4
DSB	Jaekel, Yvonne	89	OPF	393	45	587	25						593	195	199	189	6
DSB	Kreutzer, Nina Laura	94	OPF	395	17								573	190	195	188	29
BY-LG	Markart, Miriam	92	MFR	393	31												
DSB	Prediger, Maren	91	MFR	396	4								573	190	196	187	30
DSB	Rachl, Silvia	86	OPF	395	21	593	6						581	191	199	191	3
DSB	Straub, Isabella	91	OPF	398	1	588	16						576	189	198	189	20
BY-B	Welsch, Annika	93	OPF	388	86	589	15						564	188	190	186	57
BY-A	Bühlmeyer, Hanna	96	MFR	394	5	588	6						568	186	194	188	8
BY-LG	Dummer, Marion	96	OPF	389	18												
BY-A	Kinateder, Anna-Lena	96	OBB	392	9	582	19						577	194	192	191	2
BY-A	Zanner, Kristin	95	NDB	389	25	589	4						569	189	195	185	7
BY-B	Dörrich, Christina	97	OPF			574	55						565	182	195	188	16
BY-A	Hauerdinger, Lisa-Marie	98	OBB	397	1	583	23						562	181	196	185	28
BY-Nw	Hausmann, Maria	98	MFR	389	28	574	60						565	190	190	185	18
BY-A	Höbl, Sabrina	97	OPF	396	3	588	8						574	191	195	188	3
BY-Nw	Schmid, Verena	98	MFR	394	7	584	20						559	183	188	188	36
BY-A	Schnaidt, Rebecca	97	MFR	394	9	579	38						561	187	192	182	31
BY-Nw	Weitzenbeck, Maria	98	OPF	392	15	591	3						574	194	197	183	4
DSB	Brodmeier, Daniel	87	OPF	591	18	594	14	1178	396	397	385	8					
BY-B	Franz, Sebastian	94	NDB	591	15	592	26	1154	384	393	377	19	573	194	196	183	22
DSB	Früh, Johannes	94	MFR	589	32	592	27	1157	386	392	379	15	580	193	198	189	11
DSB	Geuther, Andreas	92	OPF	589	28	594	16	1158	386	378	394	13	584	195	195	194	4
BY-LG	Gluth, Lorenz	90	OPF	590	24												
DSB	Janker, Michael	92	OPF	592	12	598	5	1171	389	396	386	5	583	195	199	189	7
BY-LG	Kächele, Helmut	91	SCH	589	31												
DSB	Kaulich, Christoph	94	OPF			596	11	1146	383	398	365	34	586	194	200	192	1
DSB	Schallenberger, Nicolas	89	OPF	596	2	597	6	1172	392	398	382	5	573	192	197	184	24
BY-A	Strobelt, Karsten	93	OPF	584	67	597	9	1164	384	397	383	2					
DSB	Wolf, Maximilian	93	MFR	590	22	594	20	1156	388	396	372	17	583	198	195	190	6
DSB	Bauernfeind, Rupert	95	MFR	582	17	586	9	378	389	373	1140	7	563	187	197	179	14
DSB	Dallinger, Max	96	OBB	594	2	591	5	377	390	376	1143	5	577	194	194	189	1
DSB	Rudingsdorfer, Ferdinand	95	MFR	585	5	592	2	381	391	373	1145	4	573	189	194	190	5
BY-B	Schrüfer, Sandro	96	MFR	584	9	585	10	382	391	368	1141	6	576	189	195	192	2
BY-B	Figge, Elias	97	NDB	582	9	573	34	361	383	368	1112	15	551	190	190	181	25
BY-Nw	Neudecker, René	98	MFR	582	7	575	28	375	383	374	1132	7	570	189	196	185	4
BY-LG	Back, Antonia	00	UFR	387	20	575	31						568	186	194	188	8
BY-Nw	Höpp, Lisa-Marie	99	OBB	388	14	586	6						554	182	191	181	26
BY-Nw	Lechner, Sara	99	UFR	380	71	579	19						567	189	194	184	10
BY-Nw	Merkel, Tatjana	99	SCH	379	75	576	28						543	176	189	178	47
BY-Nw	Morgott, Sarah	99	MFR	381	61	582	16						560	182	189	189	18
BY-Nw	Weiß, Julia	99	NDB	385	38	588	4						569	195	196	178	7
BY-Nw	Beutel, Oliver	99	SCH	384	11	585	5						557	180	197	180	11
BY-Nw	Simbeck, Maximilian	99	NDB			580	8						559	182	197	180	4
KK	Name, Vorname	Jg.	Bez.	LG	Pl.							LG 3x20	20 k.	20 l.	20 s.	Pl.	
BY-S	Balser, Julia	01	OBB										584	195	196	193	8
BY-S	Demmler, Lea	01	OBB	194	4								576	193	195	188	35
BY-S	Knorn, Franziska	01	OPF	183	123								574	192	200	182	45
BY-S	Merk, Maria	01	SCH										577	188	199	190	32
BY-S	Schwertberger, Nadine	01	SCH	188	52								576	194	199	183	37
BY-S	Straßer, Lena	02	NDB	192	15								563	184	195	184	79
BY-S	Winkler, Annika	01	OPF	187	69								561	193	193	175	86
BY-S	Zirfaß, Alisa	01	SCH	194	6								588	198	200	190	3
BY-S	Fischer, Dominik	01	OBB	193	3								581	195	199	187	5
BY-S	Pehl, Laurenz	01	MFR	188	19								582	192	200	189	4